

MANUAL DE PROCEDIMIENTO PARA CONEXIÓN POR VPN

1.- REQUERIMIENTOS PREVIOS

Para realizar una conexión por VPN es necesario disponer de los siguientes elementos:

- Conexión a Internet Standard (mínimo 56Kb/s, recomendado el mayor ancho de banda posible).
- Sistema operativo Windows 2000 o superior (Recomendado Windows XP con Service Pack 2).

También es necesario disponer de la siguiente información:

- nombre del servidor de acceso remoto (oficina) o dirección IP del mismo (p.e. vpn.micad.es o 62.93.164.234).
- nombre del usuario de acceso remoto, su contraseña correspondiente y el nombre del dominio al que nos conectamos
- Requisitos de conexión como por ejemplo compresión de datos o encriptación.

2.- PROCEDIMIENTO DE CONEXIÓN

Cuando un ordenador se conecta mediante VPN (Virtual Private Network) a una red corporativa se utiliza un procedimiento muy parecido a cuando se establece una conexión a Internet a través de un modem o como cuando hace unos años se llamaba a la famosa "Infovia" de telefónica.

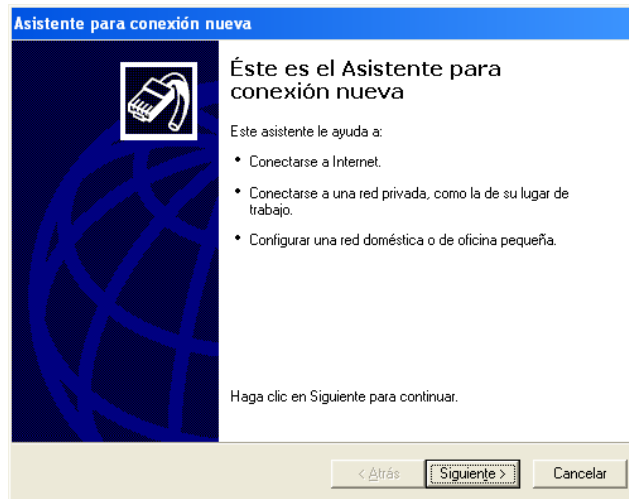
El ordenador cliente (nuestro ordenador) hace una llamada a un servidor de acceso remoto (también llamado "RAS" o Remote Access Server), se autentican verificando las credenciales y a continuación se establece un túnel a través de Internet desde el interior de la red corporativa al ordenador cliente.

El Servidor le da una dirección de red (dirección IP y nombre de máquina) al ordenador cliente y a partir de ese momento pasa a formar parte de la red corporativa con todos los derechos de un ordenador de dicha red.

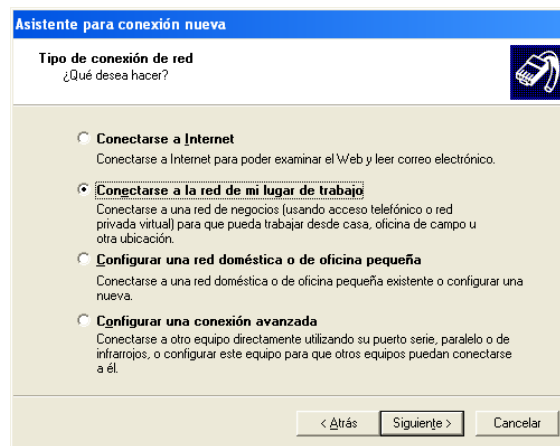
En resumen una vez conectados por VPN se configurará en el cliente una nueva "tarjeta de red" con una dirección IP del rango de la oficina.

Para crear una conexión VPN hay que seguir los siguientes pasos:

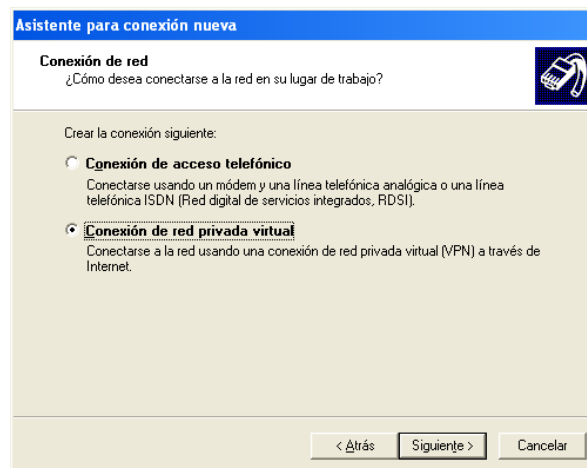
- Abrir el panel de conexiones de red de Windows.
- El menú de la izquierda pulsar "Nueva conexión" o en el menú Archivo pulsar "Nueva conexión"
- Aparece el asistente para conexión nueva.



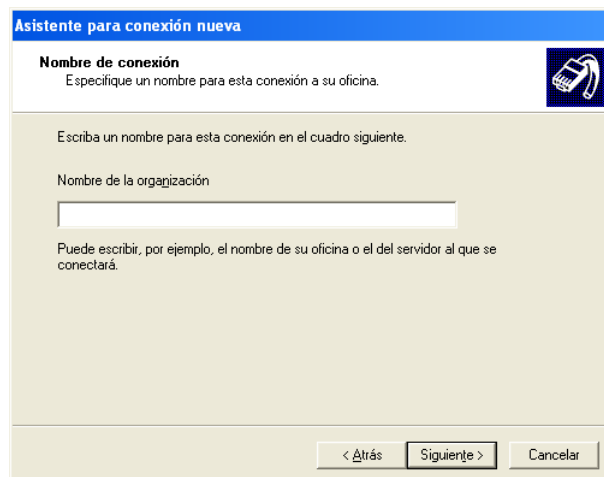
- Pulsamos "Siguiente"



- Elegimos "Conectarse a la red de mi lugar de trabajo"

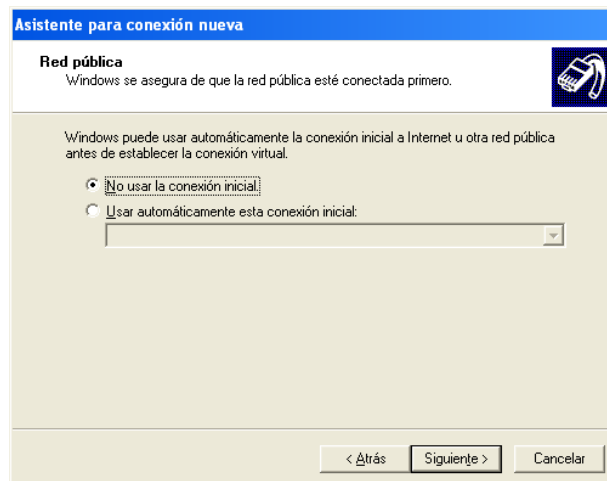


- Elegimos Conexión de Red Privada Virtual



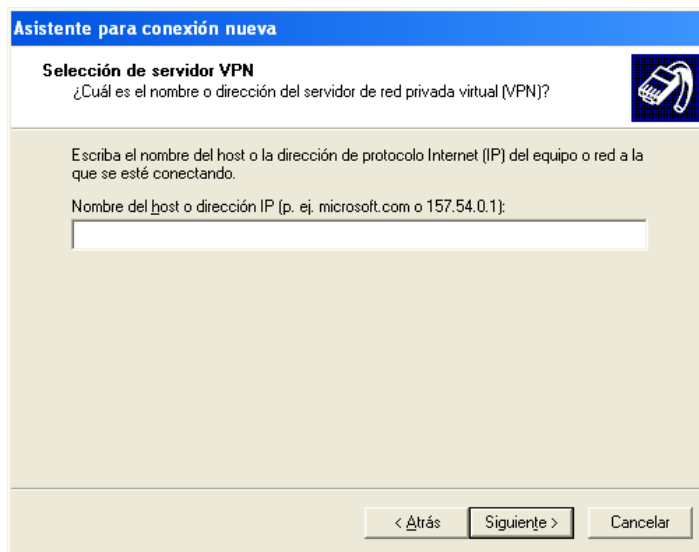
The screenshot shows a Windows XP-style dialog box titled "Asistente para conexión nueva". The main heading is "Nombre de conexión". Below it, the text reads "Especifique un nombre para esta conexión a su oficina." and "Escriba un nombre para esta conexión en el cuadro siguiente." There is a text input field labeled "Nombre de la organización". A note below the field says "Puede escribir, por ejemplo, el nombre de su oficina o el del servidor al que se conectará." At the bottom, there are three buttons: "< Atrás", "Siguiente >", and "Cancelar".

- Introducimos el nombre que se le va a asignar a la conexión (p.e. "Conexión con MICAD")

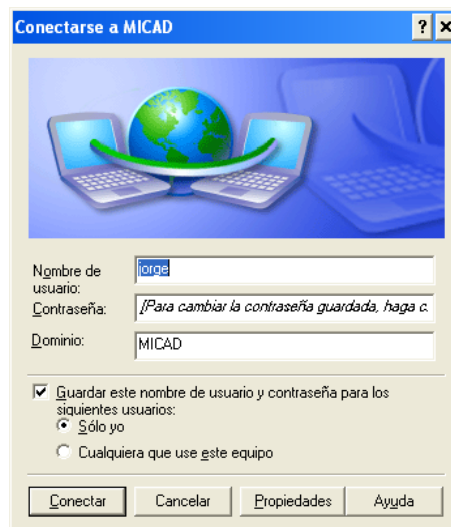


The screenshot shows the same dialog box, now at the "Red pública" step. The text reads "Windows se asegura de que la red pública esté conectada primero." and "Windows puede usar automáticamente la conexión inicial a Internet u otra red pública antes de establecer la conexión virtual." There are two radio button options: "No usar la conexión inicial" (which is selected) and "Usar automáticamente esta conexión inicial:" followed by a dropdown menu. At the bottom, there are three buttons: "< Atrás", "Siguiente >", and "Cancelar".

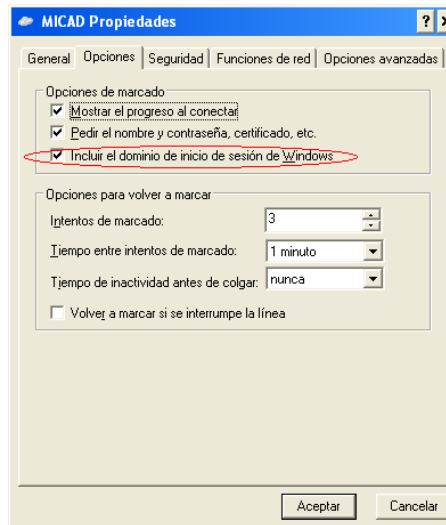
- Aseguramos que tenemos conexión a Internet antes de conectarnos con la oficina. Si disponemos de una conexión ADSL o WiFi, marcamos "No usar la conexión inicial" porque ya estamos conectados con Internet. En el caso que nos conectemos a Internet a través de un MODEM, marcamos "usar automáticamente la conexión inicial" junto con la conexión de MODEM que queremos utilizar.



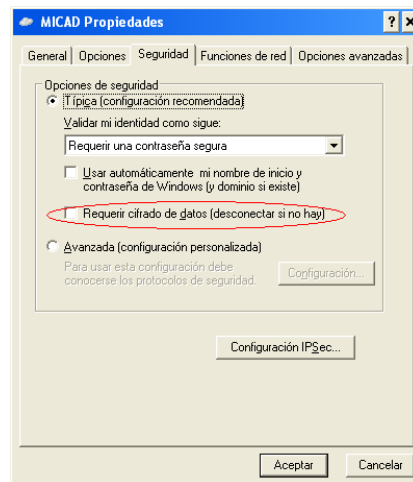
- Introducimos el nombre o la dirección IP del servidor de la oficina. (p.e. "vpn.micad.es o 62.93.164.234) y pulsamos "Siguiete".
- Después de pulsar "Finalizar" ya se ha creado la conexión con el servidor de la oficina. Para conectarnos simplemente hay que ejecutar el icono que se ha creado en el escritorio (en el caso de que hayamos pulsado esa opción) o ejecutar "Inicio → configuración → conexiones de red → <nombre de la conexión>"



Según los casos será necesario proporcionar más información al servicio de conexión remota. Generalmente los únicos parámetros que suelen modificarse son si se utiliza o no un dominio de Windows y si se utiliza o no encriptación de los datos. Para modificar estos parámetros hay que pulsar el botón "Propiedades" .



Botón de dominio de Windows



Botón de cifrado de datos

3.- PROCEDIMIENTO DE DESCONEXIÓN

Cuando se establece la conexión con el servidor remoto en la barra de tareas aparece un icono nuevo de adaptador de red que indica que todo está correcto. Si se pone el puntero del ratón encima de él, indicará el tráfico de datos que se está generando. Si se pulsa con el botón derecho del ratón, da la opción de desconectarse del servidor remoto y volver al estado normal del ordenador.