

Mediciones, presupuestos, tiempos, CAD

**Calidad, seguridad, medio ambiente
Seguimiento, compras, control de costes**



Más allá de las mediciones y los presupuestos

A quién se dirige

Presto es un potente programa, que integra las mediciones y los presupuestos con la gestión de la construcción, con 40.000 licencias, dirigido a tres grupos de usuarios:

Profesionales, estudios e ingenierías que realizan proyectos

Empresas constructoras

Promotores y empresas de todo tipo que construyen a través de empresas constructoras

Presto es el programa reconocido como estándar en el mundo de la construcción.

Debido a su difusión, con Presto tendrá la mayor facilidad para intercambiar presupuestos y localizar personas formadas en el uso del programa.

Encontrará también numerosas ayudas en el formato de Presto para el desarrollo de presupuestos y de proyectos, como:

Cuadros de precios

Pliegos de condiciones

Catálogos de productos para la construcción

Colecciones de detalles constructivos

Asistentes para el diseño y dimensionado de soluciones constructivas



Qué hace Presto

Además de su función original de ayudar a la realización de mediciones y presupuestos, los asistentes incluidos en Presto le permiten:

Estimar rápidamente el coste de un proyecto mediante sistemas de referencia por tipologías

Orientar sobre los honorarios de todo tipo de trabajos profesionales

Componer automáticamente presupuestos completos para proyectos de edificación y urbanización, con todas sus unidades de obra, mediciones aproximadas y su importe

Redactar complementos del proyecto, como la memoria, el pliego de condiciones y el Libro del Edificio

Si lo necesita, los diversos programas de la familia de Presto le permitirán:

Ayudar a medir proyectos realizados con programas de CAD

Planificar la ejecución de la obra mediante diagramas de barras

Preparar el estudio y el plan de seguridad y salud, el plan de control de calidad exigido por el Código Técnico de la Edificación y la gestión ambiental

Realizar las tareas económicas y administrativas de la obra, como planificar los costes mensuales, licitar la ejecución, ofertar, comparar las ofertas recibidas, realizar las certificaciones y controlar las desviaciones y los avances

Gestionar el proceso de ejecución de la obra desde el punto de vista de la empresa constructora, incluyendo la gestión de compras, pedidos, entregas, facturas y vencimientos y la relación con los proveedores

Consolidar los datos económicos de todos los presupuestos y las obras en marcha

Para conocer la funcionalidad exacta de cada uno de los programas que forman Presto, consulte la lista de precios de Soft.

Honorarios

El primer paso para realizar un proyecto es conocer su rentabilidad. El asistente de honorarios de Presto calcula tarifas orientativas para todo tipo de trabajos profesionales, proporcionando una referencia objetiva e independiente para presentar al cliente en las fases iniciales del encargo.

Incluye trabajos para los siguientes profesionales:

Arquitectos

Arquitectos técnicos

Ingenieros de caminos

Ingenieros agrónomos

Estimación de costes por promedios

Con Presto puede estimar rápidamente el coste de ejecución de un proyecto de edificación, a partir de su superficie y su tipología y antes de trazar una sola línea, basándose en diferentes referencias:

Costes reales de proyectos ejecutados, recopilados por Soft

Colegios de arquitectos

Comunidad de Madrid

Generación automática de presupuestos

Presto genera los presupuestos completos, con todas las unidades de obra necesarias para valorar y ejecutar el proyecto, estructuradas en capítulos, con precios y con mediciones aproximadas, para las siguientes tipologías:

Viviendas unifamiliares, adosadas y colectivas

Oficinas

Naves industriales

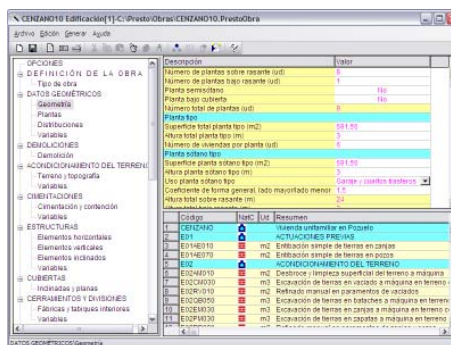
Proyectos de urbanización

Jardinería

Pistas deportivas

Sólo es necesario introducir los datos básicos de dimensiones, tipo de construcción y acabados, que se conocen al inicio del proyecto y no requieren cálculos ni dibujos.

Los capítulos se obtienen con todo detalle, incluyendo estructuras, instalaciones y telecomunicaciones, de forma que el resultado sirve también para comprobar la calidad del propio proyecto, evitando omisiones y disparidades entre documentos.



Descripción	valor
Número de plantas sobre rasante (uds)	1
Número de plantas bajo rasante (uds)	1
Planta semisótano	1
Planta tipo cubierta	1
Número total de plantas (uds)	3
Planta tipo	1
Superficie útil planta tipo (m2)	111,95
altura total planta tipo (m)	3
Número de viviendas por planta (uds)	1
Planta sótano tipo	1
Superficie planta sótano tipo (m2)	111,95
altura planta sótano tipo (m)	2
Uso planta sótano tipo	Garaje y cocheros habitables
Coefficiente de forma general (lado mayor/menor)	2,0
altura total sobre rasante (m)	5

Código	Intac	Int	Resumen
11	ACTIVIDADES PRELIMINARES		Vivienda unifamiliar en Pico de
12	ACTIVIDADES PRELIMINARES		Embotación simple de tierras en zanjas
13	ACTIVIDADES PRELIMINARES		Embotación simple de tierras en pozos
14	ACTIVIDADES PRELIMINARES		ACTIVIDADES PRELIMINARES
15	ACTIVIDADES PRELIMINARES		ACTIVIDADES PRELIMINARES
16	ACTIVIDADES PRELIMINARES		ACTIVIDADES PRELIMINARES
17	ACTIVIDADES PRELIMINARES		ACTIVIDADES PRELIMINARES
18	ACTIVIDADES PRELIMINARES		ACTIVIDADES PRELIMINARES
19	ACTIVIDADES PRELIMINARES		ACTIVIDADES PRELIMINARES
20	ACTIVIDADES PRELIMINARES		ACTIVIDADES PRELIMINARES
21	ACTIVIDADES PRELIMINARES		ACTIVIDADES PRELIMINARES
22	ACTIVIDADES PRELIMINARES		ACTIVIDADES PRELIMINARES
23	ACTIVIDADES PRELIMINARES		ACTIVIDADES PRELIMINARES
24	ACTIVIDADES PRELIMINARES		ACTIVIDADES PRELIMINARES
25	ACTIVIDADES PRELIMINARES		ACTIVIDADES PRELIMINARES
26	ACTIVIDADES PRELIMINARES		ACTIVIDADES PRELIMINARES
27	ACTIVIDADES PRELIMINARES		ACTIVIDADES PRELIMINARES
28	ACTIVIDADES PRELIMINARES		ACTIVIDADES PRELIMINARES
29	ACTIVIDADES PRELIMINARES		ACTIVIDADES PRELIMINARES
30	ACTIVIDADES PRELIMINARES		ACTIVIDADES PRELIMINARES
31	ACTIVIDADES PRELIMINARES		ACTIVIDADES PRELIMINARES
32	ACTIVIDADES PRELIMINARES		ACTIVIDADES PRELIMINARES
33	ACTIVIDADES PRELIMINARES		ACTIVIDADES PRELIMINARES
34	ACTIVIDADES PRELIMINARES		ACTIVIDADES PRELIMINARES
35	ACTIVIDADES PRELIMINARES		ACTIVIDADES PRELIMINARES
36	ACTIVIDADES PRELIMINARES		ACTIVIDADES PRELIMINARES
37	ACTIVIDADES PRELIMINARES		ACTIVIDADES PRELIMINARES
38	ACTIVIDADES PRELIMINARES		ACTIVIDADES PRELIMINARES
39	ACTIVIDADES PRELIMINARES		ACTIVIDADES PRELIMINARES
40	ACTIVIDADES PRELIMINARES		ACTIVIDADES PRELIMINARES
41	ACTIVIDADES PRELIMINARES		ACTIVIDADES PRELIMINARES
42	ACTIVIDADES PRELIMINARES		ACTIVIDADES PRELIMINARES
43	ACTIVIDADES PRELIMINARES		ACTIVIDADES PRELIMINARES
44	ACTIVIDADES PRELIMINARES		ACTIVIDADES PRELIMINARES
45	ACTIVIDADES PRELIMINARES		ACTIVIDADES PRELIMINARES
46	ACTIVIDADES PRELIMINARES		ACTIVIDADES PRELIMINARES
47	ACTIVIDADES PRELIMINARES		ACTIVIDADES PRELIMINARES
48	ACTIVIDADES PRELIMINARES		ACTIVIDADES PRELIMINARES
49	ACTIVIDADES PRELIMINARES		ACTIVIDADES PRELIMINARES
50	ACTIVIDADES PRELIMINARES		ACTIVIDADES PRELIMINARES
51	ACTIVIDADES PRELIMINARES		ACTIVIDADES PRELIMINARES
52	ACTIVIDADES PRELIMINARES		ACTIVIDADES PRELIMINARES
53	ACTIVIDADES PRELIMINARES		ACTIVIDADES PRELIMINARES
54	ACTIVIDADES PRELIMINARES		ACTIVIDADES PRELIMINARES
55	ACTIVIDADES PRELIMINARES		ACTIVIDADES PRELIMINARES
56	ACTIVIDADES PRELIMINARES		ACTIVIDADES PRELIMINARES
57	ACTIVIDADES PRELIMINARES		ACTIVIDADES PRELIMINARES
58	ACTIVIDADES PRELIMINARES		ACTIVIDADES PRELIMINARES
59	ACTIVIDADES PRELIMINARES		ACTIVIDADES PRELIMINARES
60	ACTIVIDADES PRELIMINARES		ACTIVIDADES PRELIMINARES
61	ACTIVIDADES PRELIMINARES		ACTIVIDADES PRELIMINARES
62	ACTIVIDADES PRELIMINARES		ACTIVIDADES PRELIMINARES
63	ACTIVIDADES PRELIMINARES		ACTIVIDADES PRELIMINARES
64	ACTIVIDADES PRELIMINARES		ACTIVIDADES PRELIMINARES
65	ACTIVIDADES PRELIMINARES		ACTIVIDADES PRELIMINARES
66	ACTIVIDADES PRELIMINARES		ACTIVIDADES PRELIMINARES
67	ACTIVIDADES PRELIMINARES		ACTIVIDADES PRELIMINARES
68	ACTIVIDADES PRELIMINARES		ACTIVIDADES PRELIMINARES
69	ACTIVIDADES PRELIMINARES		ACTIVIDADES PRELIMINARES
70	ACTIVIDADES PRELIMINARES		ACTIVIDADES PRELIMINARES
71	ACTIVIDADES PRELIMINARES		ACTIVIDADES PRELIMINARES
72	ACTIVIDADES PRELIMINARES		ACTIVIDADES PRELIMINARES
73	ACTIVIDADES PRELIMINARES		ACTIVIDADES PRELIMINARES
74	ACTIVIDADES PRELIMINARES		ACTIVIDADES PRELIMINARES
75	ACTIVIDADES PRELIMINARES		ACTIVIDADES PRELIMINARES
76	ACTIVIDADES PRELIMINARES		ACTIVIDADES PRELIMINARES
77	ACTIVIDADES PRELIMINARES		ACTIVIDADES PRELIMINARES
78	ACTIVIDADES PRELIMINARES		ACTIVIDADES PRELIMINARES
79	ACTIVIDADES PRELIMINARES		ACTIVIDADES PRELIMINARES
80	ACTIVIDADES PRELIMINARES		ACTIVIDADES PRELIMINARES
81	ACTIVIDADES PRELIMINARES		ACTIVIDADES PRELIMINARES
82	ACTIVIDADES PRELIMINARES		ACTIVIDADES PRELIMINARES
83	ACTIVIDADES PRELIMINARES		ACTIVIDADES PRELIMINARES
84	ACTIVIDADES PRELIMINARES		ACTIVIDADES PRELIMINARES
85	ACTIVIDADES PRELIMINARES		ACTIVIDADES PRELIMINARES
86	ACTIVIDADES PRELIMINARES		ACTIVIDADES PRELIMINARES
87	ACTIVIDADES PRELIMINARES		ACTIVIDADES PRELIMINARES
88	ACTIVIDADES PRELIMINARES		ACTIVIDADES PRELIMINARES
89	ACTIVIDADES PRELIMINARES		ACTIVIDADES PRELIMINARES
90	ACTIVIDADES PRELIMINARES		ACTIVIDADES PRELIMINARES
91	ACTIVIDADES PRELIMINARES		ACTIVIDADES PRELIMINARES
92	ACTIVIDADES PRELIMINARES		ACTIVIDADES PRELIMINARES
93	ACTIVIDADES PRELIMINARES		ACTIVIDADES PRELIMINARES
94	ACTIVIDADES PRELIMINARES		ACTIVIDADES PRELIMINARES
95	ACTIVIDADES PRELIMINARES		ACTIVIDADES PRELIMINARES
96	ACTIVIDADES PRELIMINARES		ACTIVIDADES PRELIMINARES
97	ACTIVIDADES PRELIMINARES		ACTIVIDADES PRELIMINARES
98	ACTIVIDADES PRELIMINARES		ACTIVIDADES PRELIMINARES
99	ACTIVIDADES PRELIMINARES		ACTIVIDADES PRELIMINARES
100	ACTIVIDADES PRELIMINARES		ACTIVIDADES PRELIMINARES

Asistente de generación automática de presupuestos

El asistente utiliza unidades de obra elegidas del cuadro de precios seleccionado por el usuario (ver cuadros de precios soportados).

El presupuesto generado, que toma los textos, precios y descomposiciones de este cuadro de precios, se puede modificar sin limitaciones para ir obteniendo progresivamente el presupuesto definitivo, con sus mediciones, a medida que se va definiendo el proyecto. Se genera también una memoria de dimensiones y acabados.

Comparación de proyectos

Otra forma de estimar los costes en la fase inicial del proyecto es combinar presupuestos de otros proyectos parecidos, promediando y ponderando los costes de capítulos de unos y de otros en función de sus parecidos y sus diferencias.

Esta combinación se puede realizar con los presupuestos anteriores del estudio o utilizando la colección de costes reales de Soft, con más de 300 proyectos, agrupados por tipologías.

Organización libre y versátil

Los presupuestos y las obras, los cuadros de precios y los catálogos realizados con Presto comparten el mismo formato, por lo que se puede trasladar información entre ellos en todas las direcciones. Esta información se traspaša íntegramente, con sus textos, precios, gráficos y archivos asociados, de forma que cada presupuesto es completamente autónomo y no se ve afectado por ningún cambio ajeno al mismo.

Esquema jerárquico del presupuesto, desplegable por niveles o por conceptos aislados

Código	Resumen	CanPies	Pies	ImpPies
1-1	CENZANO		1.000,00	1.000,00
2-1	VIVIENDA unifamiliar en PISO		1.000,00	1.000,00
2-2	ACERCAMIENTO DEL TERRENO		2.500,00	2.500,00
2-3	RED DE SANEAMIENTO		1.800,00	1.800,00
2-4	CIMENTACIONES		3.336,19	3.336,19
2-5	ESTRUCTURAS		20.648,79	20.648,79
2-6	CERRAMIENTOS Y DIVISORES		23.289,22	23.289,22
2-7	REVESTIMIENTOS Y FALSOS TECHOS		14.120,40	14.120,40
2-8	CUBIERTAS		3.705,31	3.705,31
2-9	AISLAMIENTO E IMPERMEABILIZACIÓN		6.607,61	6.607,61
2-10	PAVIMENTOS		52.837,44	52.837,44
2-11	ALICATADOS, CHAPADOS Y PREFABR.		1.533,25	1.533,25
2-12	ALICATOS, CHAPADOS Y PREFABR.		10,55	10,55
2-13	ALICATOS, CHAPADOS Y PREFABR.		0,300	14,77
2-14	ALICATOS, CHAPADOS Y PREFABR.		0,300	10,98
2-15	ALICATOS, CHAPADOS Y PREFABR.		1,950	5,95
2-16	ALICATOS, CHAPADOS Y PREFABR.		0,200	59,20
2-17	ALICATOS, CHAPADOS Y PREFABR.		0,001	95,15
2-18	ALICATOS, CHAPADOS Y PREFABR.		33,00	8,85
2-19	ALICATOS, CHAPADOS Y PREFABR.		2,50	142,47
2-20	ALICATOS, CHAPADOS Y PREFABR.		8.888,89	8.888,89
2-21	ALICATOS, CHAPADOS Y PREFABR.		6.506,48	6.506,48
2-22	ALICATOS, CHAPADOS Y PREFABR.		4.856,51	4.856,51
2-23	ALICATOS, CHAPADOS Y PREFABR.		1.660,90	1.660,90
2-24	ALICATOS, CHAPADOS Y PREFABR.		4.648,00	4.648,00
2-25	ALICATOS, CHAPADOS Y PREFABR.			

La aceptación de Presto como estándar en el mundo de la construcción permite entregar y recibir los presupuestos directamente en este formato, para trabajar en equipo, realizar ofertas o anotar certificaciones. Además de ahorrar trabajo, se garantiza la integridad de la información y el importe exacto de los presupuestos.

La estructura de un presupuesto de Presto admite una gran flexibilidad, desde una simple lista de partidas hasta varios niveles de capítulos y subcapítulos, con o sin mediciones detalladas, precios descompuestos o textos descriptivos, sin limitaciones de número o de tamaño.

Presto reconoce las codificaciones de los cuadros de precios para la construcción más difundidos, lo que le permite deducir la naturaleza de cada concepto a partir de su código e incorporar numerosos automatismos para generar muchos de los documentos escritos que forman el proyecto.

Presupuestos por actividades

Cada línea de medición va asociada a una actividad, que puede ser una zona, una etapa, un tajo u otra subdivisión de la obra. Presto calcula el importe desglosado por actividades, además del coste por unidades de obra y capítulos.

Presupuestos y reformados

Las actividades se pueden asignar al presupuesto inicial, a los reformados o a modificados pendientes de aprobar. De esta forma, cada uno tiene sus propias líneas de medición y sus cantidades y pueden compararse e imprimirse por separado, manteniendo en cada proyecto la información integrada de las variaciones del presupuesto.

Código	Resumen	Prestos	Prestos	Prestos	Prestos	ObjP	ObjP
1-1	CENZANO		1.000,00	1.000,00	1.000,00	1.000,00	1.000,00
2-1	VIVIENDA unifamiliar en PISO		1.000,00	1.000,00	1.000,00	1.000,00	1.000,00
2-2	ACERCAMIENTO DEL TERRENO		2.500,00	2.500,00	2.500,00	2.500,00	2.500,00
2-3	RED DE SANEAMIENTO		1.800,00	1.800,00	1.800,00	1.800,00	1.800,00
2-4	CIMENTACIONES		3.336,19	3.336,19	3.336,19	3.336,19	3.336,19
2-5	ESTRUCTURAS		20.648,79	20.648,79	20.648,79	20.648,79	20.648,79
2-6	CERRAMIENTOS Y DIVISORES		23.289,22	23.289,22	23.289,22	23.289,22	23.289,22
2-7	REVESTIMIENTOS Y FALSOS TECHOS		14.120,40	14.120,40	14.120,40	14.120,40	14.120,40
2-8	CUBIERTAS		3.705,31	3.705,31	3.705,31	3.705,31	3.705,31
2-9	AISLAMIENTO E IMPERMEABILIZACIÓN		6.607,61	6.607,61	6.607,61	6.607,61	6.607,61
2-10	PAVIMENTOS		52.837,44	52.837,44	52.837,44	52.837,44	52.837,44
2-11	ALICATADOS, CHAPADOS Y PREFABR.		1.533,25	1.533,25	1.533,25	1.533,25	1.533,25
2-12	ALICATOS, CHAPADOS Y PREFABR.		10,55	10,55	10,55	10,55	10,55
2-13	ALICATOS, CHAPADOS Y PREFABR.		0,300	14,77	0,300	14,77	0,300
2-14	ALICATOS, CHAPADOS Y PREFABR.		0,300	10,98	0,300	10,98	0,300
2-15	ALICATOS, CHAPADOS Y PREFABR.		1,950	5,95	1,950	5,95	1,950
2-16	ALICATOS, CHAPADOS Y PREFABR.		0,200	59,20	0,200	59,20	0,200
2-17	ALICATOS, CHAPADOS Y PREFABR.		0,001	95,15	0,001	95,15	0,001
2-18	ALICATOS, CHAPADOS Y PREFABR.		33,00	8,85	33,00	8,85	33,00
2-19	ALICATOS, CHAPADOS Y PREFABR.		2,50	142,47	2,50	142,47	2,50
2-20	ALICATOS, CHAPADOS Y PREFABR.		8.888,89	8.888,89	8.888,89	8.888,89	8.888,89
2-21	ALICATOS, CHAPADOS Y PREFABR.		6.506,48	6.506,48	6.506,48	6.506,48	6.506,48
2-22	ALICATOS, CHAPADOS Y PREFABR.		4.856,51	4.856,51	4.856,51	4.856,51	4.856,51
2-23	ALICATOS, CHAPADOS Y PREFABR.		1.660,90	1.660,90	1.660,90	1.660,90	1.660,90
2-24	ALICATOS, CHAPADOS Y PREFABR.		4.648,00	4.648,00	4.648,00	4.648,00	4.648,00
2-25	ALICATOS, CHAPADOS Y PREFABR.						

Presupuesto inicial, modificado y presupuesto pendiente. Planificación y certificaciones

Presto calcula las cantidades y los importes de todos los componentes del presupuesto separados por:

Presupuesto inicial + Reformados aprobados

Presupuesto aprobado + Reformados pendientes de aprobar

Presupuesto total posible

Pliego de condiciones

Presto soporta las diferentes maneras de generar el pliego de condiciones utilizadas en los cuadros de precios para la construcción más difundidos, como el preparado por el IVE para el Consejo Superior de Colegios de Arquitectos.

Cuando los textos están asociados directamente a cada concepto en el cuadro de precios, se incorporan al presupuesto junto con el precio.

Si los textos están asociados a capítulos y subcapítulos, se puede componer el pliego al terminar el presupuesto, generando un documento de Word con los textos relativos al mismo. Se mantiene el formato original del texto, si existe, y se crean estilos de título para personalizar con facilidad el documento final o para generar el índice.



Pliego de condiciones en el mismo orden del presupuesto

Si el pliego de condiciones está facetado, se puede gestionar cada una de las facetas por separado.

Preparación de ofertas

La gran difusión de Presto permite entregar y recibir los presupuestos para recibir las ofertas en su propio formato. También se puede generar un presupuesto ciego y exportar las ofertas en una hoja de Excel preparada para recibir las respuestas.

Las ofertas valoradas se pueden recibir en diferentes formatos, que se importan en una tabla de comparación. Presto proporciona las funciones necesarias para elegir la oferta más adecuada, calculando los precios medios y su desviación estándar, comprobando que no ha habido manipulaciones o cambios, homogeneizando las respuestas y dejando documentado todo el proceso.

Un sistema de cinco presupuestos

Además del presupuesto y de la certificación, hay otras estructuras de precios que Presto puede controlar en cada proyecto, en función de las necesidades de cada usuario.

Planificación económica: ejecución prevista por meses de cada unidad de obra, para estimar la inversión –para el promotor– o de los ingresos –para la empresa constructora–; sirve también como referencia para controlar las desviaciones en costes y plazos.

Objetivo de coste: presupuesto paralelo, que representa la estimación del coste total que la empresa constructora realiza antes del inicio de la obra.

Coste real: se obtiene a lo largo de la ejecución, a partir de las facturas y partes de obra.

PRECIO	PRESUPUESTO Y CERTIFICACIÓN	EJECUCIÓN	OBJETIVO Y PLANIFICACIÓN
CANTIDAD	PRESUPUESTO		
	Pres		
CERTIFICACIÓN	Certificación		
	Cert		
EJECUCIÓN	Producción	Coste real	Crédito
	RealPres	Real	RealObj
OBJETIVO	Producción total	Previsión	Objetivo
	ObjPres	ObjProb	Obj
PLANIFICACIÓN	Producción prevista		Planificación
	PlanPres		Plan

Combinaciones de cantidades y precios de los diferentes presupuestos que intervienen en una obra

Se calculan también otras estructuras de precios combinadas, como:

Crédito: coste estimado en su momento de la parte ejecutada.

Producción: ingreso correspondiente a la parte ejecutada.

Coste probable: estimación actualizada del coste final de la obra.

La integración entre todos estos precios da lugar a un potente sistema de gestión de costes, con todas las funciones necesarias para conocer avances, desviaciones y previsiones de coste y tiempo, que se describe en documentos independientes.

Naturalezas

Los elementos básicos y los precios auxiliares se clasifican por naturalezas en materiales, mano de obra, maquinaria y medios auxiliares. Presto presenta los importes de las partidas y los capítulos desglosados en estas naturalezas y utiliza esta clasificación en filtros, operaciones e informes.

Presto calcula para cada concepto:

Las cantidades de todos los elementos necesarios para ejecutar una partida, un capítulo o toda la obra.

La lista de todos los capítulos o partidas en que interviene un elemento determinado, con la cantidad requerida.

El uso de los recursos se puede calcular desglosado por días, actividades, fases o centros de coste y se pueden nivelar o armonizar, si se dispone de Presto Tiempos.

Operaciones automáticas

La potencia y la flexibilidad para visualizar, seleccionar y modificar la información convierten Presto en una herramienta profesional eficaz y operativa.

Puede operar los datos, aisladamente, por rangos o por columnas, aplicando sencillas operaciones aritméticas o expresiones programables complejas. Puede ajustar el precio de la obra o de cualquier concepto a un precio dado, calculándose automáticamente los precios o las cantidades de sus componentes.

Puede comparar presupuestos, o un presupuesto con un cuadro de precios, para detectar diferencias o alteraciones no deseadas. Las variaciones se marcan en la propia obra o se generan en una hoja de Excel.

La información de una obra se puede actualizar a partir de otra, en su totalidad o selectivamente, para poner al día los precios, importar mediciones y certificaciones o añadir cualquier otro tipo de información asociada.

Pueden sustituirse globalmente unos conceptos por otros, a partir de una lista de equivalencias, para realizar

cambios de códigos o para refundir los conceptos después de trabajar con cuadros de precios de codificaciones incompatibles.

Distintas operaciones de reducción de niveles permiten eliminar capítulos, subcapítulos, partidas, descomposiciones o auxiliares, a fin de simplificar y reestructurar la obra, manteniendo la coherencia del presupuesto y sin cambiar los importes.

La reestructuración de descomposiciones permite alterar globalmente los componentes de los conceptos, eliminando selectivamente su contenido o añadiendo otros conceptos, con cantidades fijas o proporcionales.

Divisas, inflación y revisión de precios

Se pueden combinar elementos básicos, unidades de obra y capítulos en diferentes divisas, aplicándose las conversiones necesarias para obtener los importes totales.

Al traspasar información entre obras de diferente fecha se pueden ajustar los precios aplicando el IPC u otra serie de índices.

Se calculan los coeficientes de revisión de precios para obra oficial y privada mediante fórmulas polinómicas, suministrándose también las tablas con los valores publicados hasta la fecha.

Cálculos

Para que los importes de los presupuestos coincidan con las exigencias de presentación de todas las administraciones y organismos públicos, se pueden seleccionar múltiples alternativas de cálculo y de redondeo. Por ejemplo, se pueden establecer diferentes criterios para el redondeo de las partidas que actúan como auxiliares, para aplicar los costes indirectos y para los porcentajes. También se puede anular el sistema de redondeos, si se desea calcular con todos los decimales.

Los informes impresos utilizan los mismos valores calculados, de forma que los documentos entregados a terceros

ya la información presentada en pantalla son idénticos en todas las condiciones de cálculo.

Los costes indirectos se aplican de acuerdo con la LCAP, sin necesidad de introducirlos en cada unidad de obra y sin duplicarse cuando una unidad de obra se utiliza también como precio auxiliar. Su valor se adapta automáticamente al copiar unidades de obra entre cuadros de precios y obras.

Expresiones y filtros

Se pueden escribir expresiones algebraicas para rellenar y modificar campos de la obra y para crear filtros. Las expresiones se pueden introducir también en documentos de Word y Excel, que se rellenarán automáticamente en función de los datos de la obra.

Se suministran predefinidas las expresiones más habituales para filtros, operaciones y campos de usuario, y se dispone de una caja de diálogo que ayuda a crear nuevas expresiones y filtros rápidos.

Las expresiones pueden contener cualquier campo del presupuesto, usando el mismo nombre con que se ven en la cabecera de la pantalla. Numerosas funciones y operadores lógicos y de comparación, documentados con ayudas y ejemplos, permiten realizar conversiones entre números y literales, operaciones con cadenas alfanuméricas, redondeos, fechas, precios en letra, números romanos, cambio de idioma y todo tipo de recursos para satisfacer las necesidades más específicas de uso del programa.

Precios paramétricos

Los precios paramétricos usados en algunos cuadros de precios generan variantes de unidades de obra relacionadas, dentro de una misma familia, a partir de una serie de reglas predefinidas.

Presto muestra las respuestas posibles para cada precio paramétrico, con las combinaciones válidas, y genera el concepto derivado en función de la selección del usuario.

Conceptos paramétricos EFTB.B5

1	FORMATO HOJA EIT	2	MODELO HOJA EIT	3	FORMATO HOJA EIT	4	MODELO HOJA EIT
X	a Lis	X	b Lis	X	c Lis	X	d Lis
b 15	X	b Rodapi	b 15	X	b Rodapi	X	b Rodapi
d 20	X	d Sardin	d 20	X	d Sardin	X	d Sardin
		X	e Trabaja			X	e Trabaja

Código	Int	Lit	Resumen	Cant	Can	Pre	Imp
FFFH B5	L	U	Cant. Imp. 20V Bho+10 Baa+12 Lis	13.000	1.17	15.31	
FFFH B5	L	U	Bloque C/ 'resan' 40x20x10 cm	13.000	0.82	10.66	
FFFH B5	L	U	Bloque C/ 'res' 40x20x12 cm	9.911	0.30	2.97	
MOO2B5	H		Obra 1º abanico	1.440	8.13	11.71	
MOO2B5	H		Peso especificado abanico	9.720	7.44	72.29	
B5	%		Medios auxiliares	0.00	2.00	0.00	

Caracterización de fachada realizada con doble fábrica vista con bloques tipo 'resan' de 40x20x10 cm, la hoja interior, con bloques tipo Lis de 40x20x12 cm. Trabajo interior: abanico y recubrido con mortero de cemento, según especificaciones de proyecto / NITEFFB. Completamente terminado, incluso replanteo, nivelación y apostado; p.p. de formación de jambas y dinteles. Ejecución de encuentros y alerientos especiales. Medida deduciendo huecos superiores a 2 m².

Ventana de selección de conceptos paramétricos

Los autores de cuadros de precios paramétricos tienen a su disposición Presto Matrices con todo tipo de funciones para desarrollar, comprobar e imprimir este tipo de precios.

Otras posibilidades

Los precios y las cantidades de cada concepto se pueden fijar a un valor diferente del resultado de su descomposición o de sus líneas de medición. También se pueden anular para que no intervengan temporalmente en el presupuesto, por ejemplo, para comparar variantes.

El uso ordenado de colores permite identificar con facilidad los tipos de conceptos, como capítulos, porcentajes, auxiliares o precios paramétricos, y diferenciar los elementos de seguridad y salud, calidad o gestión ambiental.

Los colores indican el estado de cada concepto: normal –negro–, conforme o aprobado –verde–, a revisar –rojo–, pendiente de corregir –gris–.

Funciones predefinidas

El programa incluye numerosas funciones auxiliares, como:

Copiar mediciones, fases y cantidades entre estructuras de precios.

Copiar cantidades y fases.

Codificar decimalmente las unidades de obra y los capítulos.

Estas funciones, realizadas mediante macros, son ejemplos de otras posibilidades que pueden escribir los usuarios avanzados.

Se pueden abrir varias obras o cuadros de precios simultáneamente, editarlos y copiar información entre ellos sin restricciones.

Presto utiliza todos los recursos y costumbres habituales de los programas de Windows para seleccionar, copiar, pegar y arrastrar información, entre tablas de la misma o de distinta obra, entre campos aislados, entre columnas y rangos de celdas.

Los sistemas de navegación por el presupuesto permiten desplazarse con agilidad, incluso en catálogos y cuadros de precios con miles de conceptos.

El sistema de deshacer y rehacer permite retroceder paso a paso o en bloque a la situación anterior de trabajo del usuario, incluso cuando trabajan otros usuarios en la misma obra. Se pueden marcar estados del trabajo para volver a ellos más adelante. El programa genera la lista con todas las operaciones realizadas en el presupuesto por cada usuario, que puede utilizarse para auditar su uso.

El uso de iconos permite distinguir fácilmente los distintos tipos de conceptos, de precios y de naturalezas.

Una casilla de sugerencia en cada campo presenta los valores más adecuados o probables para rellenarlo sin necesidad de teclear, con alternativas o con otros valores relacionados con el campo.

Tablas

Todos los elementos de la obra, como la lista de conceptos o las líneas de medición, se presentan en forma de tabla, en las que se pueden insertar y borrar elementos sin limitaciones.

En cada tabla pueden elegirse distintos esquemas predefinidos con las combinaciones de columnas y filtros más útiles, y se pueden crear otros esquemas personalizados.

La pista de la cabecera de cada columna muestra el nombre del campo, tal y como debe utilizarse en las expresiones e informes, y una descripción del contenido.

Los recursos para usar tablas incluyen:

Ocultar y mostrar columnas

Proteger columnas para evitar su alteración involuntaria

Inmovilizar columnas por la izquierda

Ajustar el ancho de las columnas

Ordenar la tabla por una columna

Seleccionar filas, rangos o columnas

Pueden añadirse campos personalizados con expresiones calculadas a partir de los campos existentes. Si el campo es numérico, la suma de los valores aparece en la cabecera.

Los elementos de las tablas se pueden filtrar usando:

Máscaras con comodines

Filtro automático, que selecciona todos los elementos parecidos al elegido

Expresiones predefinidas o personalizadas

Una o más palabras, como los buscadores de Internet

Visualización del presupuesto

La ventana del presupuesto presenta cada concepto y los elementos que lo componen, como los capítulos de la obra, las partidas de un capítulo o la descomposición de una unidad de obra. Cambiando al modo jerárquico, aparecen todos los conceptos seguidos, y se pueden plegar o desplegar por niveles completos o uno por uno.

El esquema principal de esta ventana muestra el código, unidad, resumen, cantidad o rendimiento, precio unitario e importe del concepto.

Otros demás esquemas predefinidos muestran los resultados agrupados, desde diferentes puntos de vista:

Otros datos, como fecha, divisa o costes por metro cuadrado

Importes por naturalezas

Comparación de presupuesto y objetivo

Certificación

Presupuesto inicial y modificados

Las ventanas subordinadas a la principal muestran la información asociada a cada concepto, como texto y pliego de condiciones, imágenes y dibujos, mediciones o conceptos superiores.

Otras ventanas muestran la lista completa de cada tipo de elementos de información para todo el presupuesto, a fin de realizar operaciones y consultas globales:

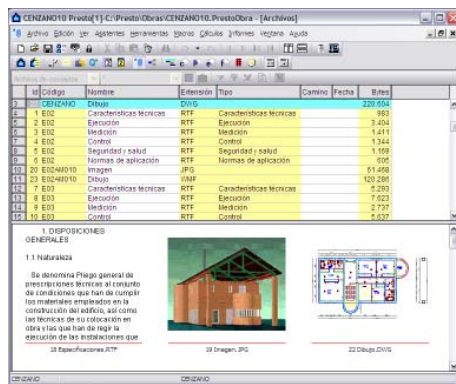
Conceptos y entidades

Líneas de medición de toda la obra

Cantidades e importes de cada fase

Archivos asociados

Se pueden asociar archivos a cada concepto de la obra, de cualquier formato y sin limitación de número o tamaño. Estos archivos se gestionan de forma integrada con la obra y el concepto asociado, y se pueden exportar cuando se desee en el formato original.



Ventana de archivos asociados

Algunos formatos tienen un significado específico y se presentan en una ventana:

Dibujos DWG, DXF y WMF

Imágenes BMP, EPS, JPG, PNG, PCX, GIF y TIFF

Textos RTF y TXT, asociados o no al pliego de condiciones

En estos formatos, Presto crea automáticamente una miniatura al importarlos.

Funciones con textos

Los textos admiten tipos y tamaños de letra, negritas y cursivas, colores, alineaciones, sangrías e indentados. Se pueden insertar desde Word textos con tablas, gráficos y viñetas.

Los correctores ortográficos de castellano y catalán, con más de un millón de entradas, detectan términos incorrectos y sugieren alternativas.

Presto genera precios en letra y fechas en castellano, catalán, gallego, euskera, portugués, brasileño, inglés y francés. Tiene guionado automático en castellano y catalán. Los informes y los asistentes están disponibles en varios idiomas y en el castellano específico de Chile y Argentina.

Puede localizar cualquier texto en los resúmenes o en los textos del presupuesto, y reemplazarlo por otro. Se admiten caracteres especiales en la búsqueda, como retornos de carro y tabuladores.

Gráficos

Existen funciones para visualizar, exportar e imprimir los formatos gráficos soportados.

Se pueden convertir los gráficos entre formatos y compactarlos para optimizar cuadros de precios o catálogos muy grandes.

Catálogo de obras

Una ventana muestra las obras accesibles por el usuario en uno o en todos los directorios, clasificadas por presupuesto, situación, divisas y otras propiedades.

Desde esta ventana se pueden realizar cómodamente todas las gestiones propias del sistema operativo, como renombrar, borrar, copiar, mover y pegar obras, o enviarlas por correo electrónico.

Líneas de medición del presupuesto, con su fase de certificación

La experiencia continua de los usuarios ha permitido incorporar numerosos recursos para agilizar el pesado trabajo de las mediciones.

ID	Código	Descripción	Longitud	Anchura	Altura	Fórmula	Parcial
1	EO240010	Zona norte	3,00	3,00			9,00
2	EO240010	Planta	8,00	3,00			24,00
3	EO240010	Vía de acceso	3,00	2,00			6,00
4	EO240010	Zona irregular				$2 \cdot (3+5) \cdot 1,5 \cdot 2,88$	7,02
5	EO240010	Zona ajardinada	2,00	7,00			14,00
6	EO240010	Zona norte	3,00	3,00			9,00
7	EO240010	Planta	8,00	3,00			24,00
8	EO240010	Vía de acceso	3,00	2,00			6,00
9	EO240010	Zona irregular				$2 \cdot (3+5) \cdot 1,5 \cdot 2,88$	7,02
10	EO240010	Zona ajardinada	2,00	7,00			14,00
11	EO240010	1. Esplamación zona norte	5,00	3,00	0,50		15,00
12	EO240010	1. Esplamación planta	3,00	4,00	0,50		6,40
13	EO240010	1. Esplamación zona norte	11,00	8,00	0,50	$2 \cdot (11+8) \cdot 0,5$	19,00
14	EO240010	1. Esplamación planta	12,00	12,00	0,70	$2 \cdot (12+12) \cdot 0,7$	6,40
15	EO240010	1. Esplamación zona sur	8,00	4,00	0,80	$2 \cdot (8+4) \cdot 0,8$	7,20
16	EO240010	1. Esplamación zona irregular				$2 \cdot (3+5) \cdot 1,5 \cdot 2,88$	7,02
17	EO240010	1. Esplamación zona ajardinada	2,00	7,00	0,50	$2 \cdot (2+7) \cdot 0,5$	7,00
18	EO240010	1. Subtotal esplamación					0
19	EO240010	1. Subtotal esplamación					10,00
20	EO240010	Zapata 1 zona sur	2,00	0,34	0,80		0,54
21	EO240010	Zapata 2 zona sur	3,00	0,34	0,80		0,82
22	EO240010	Zapata 3 zona sur	2,50	0,34	0,80		0,77
23	EO240010	Zapata 4 zona sur	3,50	0,34	0,80		1,01
24	EO240010	Zapata 0 zona norte	2,00	0,55	0,80		0,88
25	EO240010	Zapata 1 zona norte	3,00	0,55	0,80		1,24
26	EO240010	Zapata 2 zona norte	3,50	0,55	0,80		1,73
27	EO240010	Zapata 3 zona norte	3,50	0,55	0,80		1,73

Cada línea se puede asociar a una actividad o parte de la obra, incluyendo campos opcionales para el archivo, la capa, el piso, el color y la zona, a fin de identificar mejor las mediciones y obtener fácilmente presupuestos parciales.

Además de utilizar todos los recursos de las tablas de Presto, como filtros, máscaras, operaciones sobre columnas y criterios de ordenación, disponen de funciones específicas:

La medición de una partida puede incluir referencias a las mediciones de otras, actualizándose automáticamente cuando cambian éstas

Se pueden insertar subtotales desde el origen o desde el subtotal anterior

Se pueden mezclar líneas con cualquier combinación de columnas rellenas y en blanco

La casilla de sugerir presenta en cada campo los valores utilizados en las líneas precedentes

Las columnas no usadas pueden protegerse para agilizar la escritura

El número de decimales del resultado parcial de las líneas de medición puede ser diferente en cada partida

Una función de consolidación, de gran utilidad cuando se importan líneas generadas por programas de CAD, sirve para unificar líneas parecidas o iguales.

Fórmulas de medición

Las fórmulas permiten rellenar las columnas de mediciones con valores diferentes de las tres dimensiones habituales, a fin de utilizar los valores tal y como figuran en los planos y facilitar las comprobaciones.

Comentario	Fórmula	H	L	U
1. Ho. Baras (distancia 20 m)	$(H+L) \cdot 20$	2	H	AREA
2. Ho. Baras (distancia = 20m)	$(H+L) \cdot 20$	2	H	AREA
3. Zona (distancia zona)	$(L+H) \cdot (L+H) \cdot 0,5$	2	TRAJUD	Vol
4. Armaduras	$(L+H) \cdot (L+H) \cdot 7,85$	2	H	LOI
5. Perfil estriado	0,785	2	H	LOI
6. Filigrana	0,5	2	H	Vol
7. Plancha	$(L+H) \cdot H$	2	H	Vol
8. Cilindro	$\pi \cdot R^2 \cdot H$	2	H	e
9. Concreto	$\pi \cdot R^2 \cdot H$	2	H	e
10. Pte.	$(H+L) \cdot H$	2	H	LOI
11. Pte.	$(H+L) \cdot H$	2	H	LOI
12. Pte.	$(H+L) \cdot H$	2	H	LOI
13. Pte.	$(H+L) \cdot H$	2	H	LOI
14. Pte.	$(H+L) \cdot H$	2	H	LOI
15. Pte.	$(H+L) \cdot H$	2	H	LOI
16. Pte.	$(H+L) \cdot H$	2	H	LOI
17. Pte.	$(H+L) \cdot H$	2	H	LOI
18. Pte.	$(H+L) \cdot H$	2	H	LOI
19. Pte.	$(H+L) \cdot H$	2	H	LOI
20. Pte.	$(H+L) \cdot H$	2	H	LOI

Tabla de fórmulas de medición predefinidas

El usuario puede crear fórmulas, pero se suministran ya definidas las más habituales, como:

Medición en peso de perfiles metálicos a partir de la serie, el espesor y el canto

Perfiles de movimiento de tierras a partir de áreas, distancias y cotas rojas

Medición de armaduras por longitudes y diámetros

Áreas y volúmenes de figuras geométricas habituales

Cada fórmula puede sustituir la denominación de las cabeceras de "Longitud", "Anchura" y "Altura" por los nombres adecuados a la misma.

También se pueden introducir mediciones por expresiones aritméticas, en lugar de columnas de dimensiones.

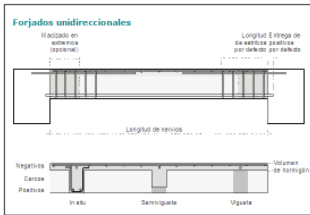
Asistente de medición de estructuras

Este asistente crea las líneas de medición de las unidades de obra de la estructura y otras relacionadas con ellas, a partir de las dimensiones geométricas básicas y de los datos generales.



En los forjados unidireccionales, vigas, pilares y escaleras genera las mediciones de:

*Encofrado • Acero • Hormigón
Peldañeado • Zanquín • Barandilla*



En vigas de atado, zapatas y muros de contención genera además:

Excavación • Refino y perfilado de paramentos verticales y horizontales • Entibación • Hormigón de limpieza y relleno • Impermeabilización de muros • Drenaje • Relleno del trasdós

Calcula también el peso y la superficie a pintar de conjuntos de acero formados por los siguientes elementos:

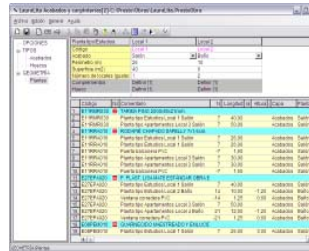
*Redondos en barras • Mallazos • Pletinas y llantas • Barras cuadradas
Perfiles laminados IPE | IPN | HE | HL | HD | HP | UPE | UPN | U | L | LD*

También puede utilizar el asistente de medición de estructuras para calcular cuantías de acero en piezas de hormigón armado, consultar áreas de perfiles de acero laminado o replantear una escalera.

Medición de carpinterías y acabados

Definiendo los diferentes huecos y los acabados de los locales tipo del proyecto, genera las líneas de medición correspondientes a todas las unidades de obra relacionadas.

Para ello, sólo es necesario introducir el área, el perímetro, el acabado tipo y los huecos de cada uno de los locales, estructurados en zonas y en plantas.



Asistente de medición de carpinterías y acabados de locales

En los acabados se generan líneas de medición de:

Solado • Rodapié • Techo • Cornisa • Revestimiento vertical • Acabado vertical • Friso • Moldura

Para los huecos se obtienen:

Recibido • Precerco • Carpintería • Vidrio • Persiana, defensa o reja • Alféizar, umbral o vierteaguas • Jamba • Dintel, cargadero o capitalzado

Se descuentan los huecos opcionalmente y se pueden incluir complementos y correcciones en cada local.

Certificaciones

Se pueden certificar las líneas de medición del presupuesto, sin más que elegir el mes en el que se han ejecutado, o introducir líneas de certificación específicas. También se puede introducir la cantidad mensual globalmente o fijar un porcentaje sobre el presupuesto del capítulo.

La tabla muestra un resumen de certificaciones mensuales. Las columnas incluyen: Capítulo, Descripción, Presupuesto, Ejecución, y un campo para el porcentaje de certificación. Hay una pestaña para 'Certificación mensual'.

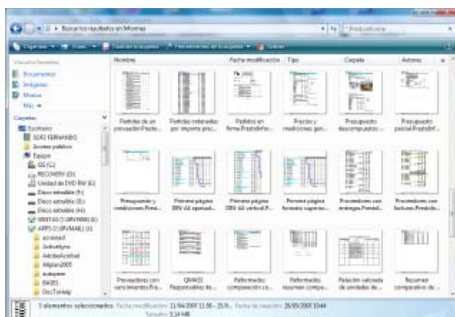
Existen numerosos informes para imprimir las certificaciones, cumpliendo las necesidades de los clientes privados y de la administración.

La integración de los datos permite realizar todo tipo de comparaciones entre la certificación aprobada y pendiente, el presupuesto y sus reformados y la planificación estimada.

Una amplia colección de informes predefinidos permite imprimir todos los documentos necesarios del presupuesto, tanto para la presentación a terceros como para la gestión interna, incluyendo todos los formatos requeridos por las administraciones estatales, autonómicas y locales.

Los informes se seleccionan en un menú, por su nombre, o en una ventana donde se muestra una miniatura de la primera página, que se puede visualizar también desde el explorador de Windows en el modo “Vistas en miniatura”.

Explorador de Windows mostrando las miniaturas de la primera página de cada informe



Todos los informes se pueden imprimir en una o más columnas, se si desea usar tamaños superiores a DIN-A4, y se pueden exportar en varios formatos:

PDF de Adobe, sin necesidad de programas adicionales, y en cualquier tamaño de página

RTF para recuperarlo con Word; se mantienen el formato y los atributos y se asignan estilos a cada sección para personalizarlo con facilidad

ASCII, definiendo separadores, líneas y columnas, a fin de generar todo tipo de archivos de exportación

Los informes pueden traducirse con facilidad y muchos se entregan también en catalán y en gallego.

Se describen en otros documentos los informes de:

Seguimiento económico y control de costes

Seguridad y salud, control de calidad y gestión ambiental

Informes predefinidos

Presupuestos

Auxiliares o descompuestos • Cuadro de descompuestos • Cuadro de precios 1 y 2 • Cuadro de precios contradictorios • Cuadros de materiales, mano de obra y maquinaria • Comparación de ofertas • Partidas ordenadas por importe, precio, medición o código • Presupuesto y mediciones • Comparación de reformados con presupuesto original • Resumen de reformados • Resumen de presupuesto

Certificaciones

Certificación actual y a origen • Certificación ordinaria, anticipada o de liquidación • Comparativo entre presupuesto y certificación • Factura para cliente • Liquidación de certificación • Relación valorada • Resumen de certificación actual y a origen

Precios

Cantidad necesaria de conceptos por capítulos • Cantidad necesaria de conceptos por códigos • Comparación entre dos esquemas de precios • Cuadro de descompuestos genérico • Partidas de un proveedor • Precios y mediciones genérico • Resumen comparativo de dos esquemas de precios • Resumen genérico

Fases

Cantidades e importes de una fase • Cantidades o importes ordenadas por meses y capítulos • Planificación de costes e ingresos previstos • Actividades con partidas y mediciones

Diagramas de barras

DIN-A4 apaisado • DIN-A4 vertical • Formato superior a DIN-A4

Varios

Análisis de precios por naturalezas • Capítulos y partidas • Presupuesto parcial • Presupuestos, descompuestos, mediciones y gráficos • Textos, pliegos, imágenes y dibujos

Modificación y diseño de informes

Todos los informes generados y entregados con Presto se basan en un diseño accesible por el usuario, que puede personalizarlos y modificarlos, o realizar otros completamente nuevos.

Los datos que desea imprimir, su posición en el papel y su presentación se definen en pantalla mediante un sistema similar al generador de informes de Access de Microsoft.

Existen recursos para:

Dibujar líneas, fondos y rectángulos

Situar unos campos por encima o por debajo de otros

Crear campos de usuario con expresiones, accediendo a todos los datos de la obra y a las funciones y operadores disponibles para la generación de expresiones, con el mismo nombre que tiene cada columna en las tablas

Especificar los atributos de formato

Aplicar funciones a los campos numéricos, como la conversión a precios en letra en diferentes idiomas, o a números romanos; hay numerosas variantes de presentación de fechas, con guionado automático y justificación de textos

Incorporar imágenes y dibujos, tanto las asociadas a los datos de la obra como membretes y logotipos

Para estructurar los informes se encadenan secciones, cada una de las cuales abre una tabla de Presto, definiendo el orden de sus elementos y las condiciones del enlace y filtro con la sección siguiente. Se puede exigir que la sección se mantenga íntegra en la página. Al final de cada grupo de elementos se pueden insertar totales y subtotales, y en los cambios de página se puede añadir la suma anterior y el suma y sigue.

Un prólogo y un final imprimen la información que aparece una sola vez antes y después del informe. Los datos que deben aparecer en todas las páginas se introducen en cabeceras, pies y páginas maestras.

Hay ayudas para facilitar el diseño de informes, como listas de campos y cajas de generación de expresiones, controlando la integridad de las referencias cruzadas y avisando de posibles errores.

Se pueden editar varios informes al tiempo y copiar controles entre ellos, usando reglas y cuadrículas para ajustar las posiciones. Pueden ser verticales y apaisados, activando automáticamente esa opción en la impresora. Pueden contener preguntas al usuario, con sus valores de defecto.

Se puede proteger un informe para que pueda ser usado sin ver ni modificar su diseño.

Personalizar documentos de Word y Excel

Presto puede insertar datos del presupuesto en plantillas de Office predefinidas:

En documentos de Word, para crear hojas de encargo, actas, memorias o contratos.

En hojas de Excel, para rellenar automáticamente hojas de cálculo personales con los datos del presupuesto, como hojas finales, honorarios, certificaciones oficiales, liquidaciones o comparativos.

Para ello basta con introducir en la plantilla las expresiones necesarias, con el mismo sistema utilizado en los informes, con los atributos de formato deseados. Las expresiones pueden incluir variables aisladas, como los datos generales del presupuesto, o una selección cualquiera de elementos de una tabla, como los agentes de la edificación o la lista de capítulos.

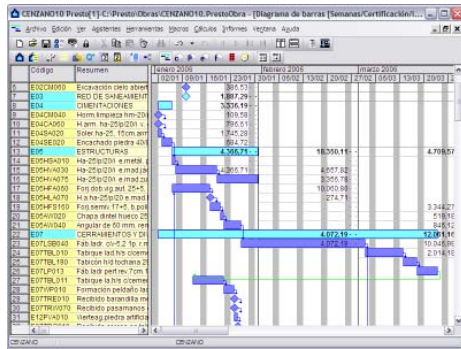
Se suministran plantillas de Excel predefinidas que generan un presupuesto y una hoja resumen, y plantillas de Word para generar los documentos de seguridad y salud, calidad, gestión ambiental y Libro del Edificio.

Los informes y las plantillas personalizados por el usuario aparecen en el mismo menú que los entregados con Presto.

Presto permite obtener una planificación por diagrama de barras totalmente integrada con los demás datos y los costes del presupuesto.

El diagrama de barras es muy práctico, con todos los recursos necesarios para gestionar y visualizar la información de una obra, sin complicaciones poco prácticas para la construcción.

Diagrama de barras con información económica por meses



La generación del diagrama es muy sencilla, ya que la mayoría de los datos necesarios figuran en el presupuesto.

Además de calcular y asignar fechas para planificar la obra, Presto permite también comparar los plazos, los ingresos y los costes previstos con los resultados reales.

Capítulos y unidades de obra

Se puede obtener el diagrama de barras directamente con los capítulos y las unidades de obra del presupuesto, retirando lo que sean innecesarios para el cálculo de tiempos.

También se puede trabajar sobre una variante del presupuesto, agrupando o subdividiendo unidades de obra para representar mejor la programación real de la ejecución.

Duraciones

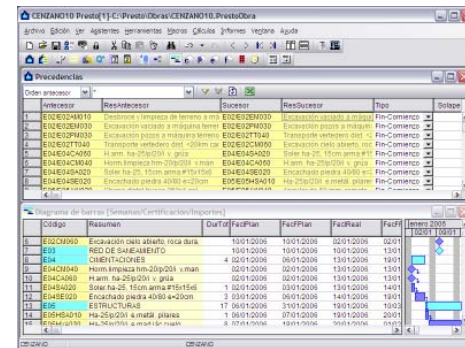
La duración estimada de cada unidad de obra puede introducirse manualmente o puede calcularse automáticamente

a partir de los rendimientos de los precios descompuestos y las mediciones.

Se puede asignar más de un equipo a cada unidad de obra o recurso para acelerar la ejecución y ajustar la duración a las condiciones reales.

Precedencias y solapes

Se pueden introducir las relaciones entre las actividades según el orden en que figuran en el presupuesto o en el de sus códigos. Esta planificación puede ajustarse modificando o completando manualmente las precedencias hasta reflejar el proceso deseado.



Relaciones entre actividades, duraciones y fechas de inicio y final

Las precedencias pueden relacionar tanto el final como el comienzo de las actividades, incluyendo solapes positivos o negativos entre ellas. Puede establecerse más de un tipo de precedencias entre dos actividades. También se puede establecer una fecha fija de inicio para una actividad.

Diagrama de barras

Una vez fijadas las condiciones deseadas, Presto genera el diagrama de barras con los capítulos y sus actividades, fechas de inicio y fin, duraciones y holguras.

El diagrama puede visualizarse por semanas, por días o por meses, con el nivel de ampliación deseado, con todas sus



actividades o mostrando solamente los capítulos.

Las duraciones, las fechas y las precedencias, indicadas mediante flechas, pueden modificarse en las tablas o de forma gráfica, sobre el propio diagrama, hasta llegar al resultado deseado. Si se actúa directamente sobre los capítulos, las modificaciones afectarán a todas sus actividades.

Planificación diaria y mensual

La mayor ventaja de la integración de Presto es que se pueden ver sobre el propio diagrama las cantidades y los importes mensuales de la planificación y, más tarde, de la certificación y la ejecución real de cada actividad.

Esta comparación visual entre la planificación técnica –por días– y la planificación económica –por meses– permite detectar fácilmente las desviaciones entre las cantidades

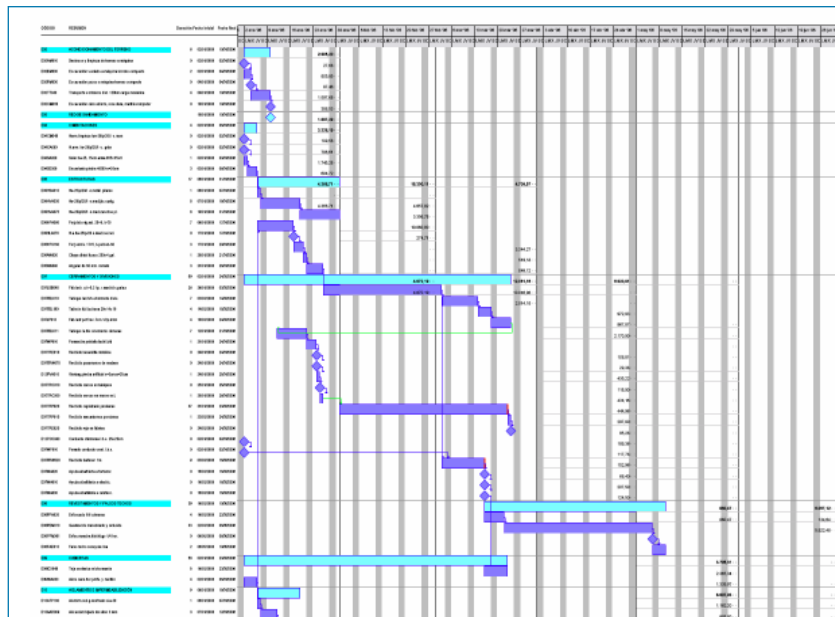
previstas y las fechas del diagrama, o entre la ejecución real y las certificaciones.

Una opción rellena la cantidad mensual estimada de la ejecución de cada partida a partir de las fechas de inicio y final obtenidas en el diagrama de barras.

A medida que la obra avanza se pueden ir introduciendo las fechas reales de ejecución, a fin de obtener desviaciones y comparaciones con la planificación estimada.

Armonización de recursos

Cuando se calculan los usos diarios por recursos, Presto marca en el diagrama de barras las unidades de obra en que interviene cada uno, con su dedicación total, de forma que se pueden modificar con facilidad sus propiedades para optimizar el uso de los recursos laborales limitados.



Resultados

El diagrama de barras se puede imprimir en una impresora o un trazador de cualquier tamaño, segmentando por hojas, si es necesario, o en un archivo PDF de una sola página, del tamaño necesario.

Otros informes presentan comparaciones, desviaciones y totales entre costes y tiempos, con diferentes niveles de detalle.

Los datos de tiempos y costes del presupuesto se pueden exportar a Microsoft Project y a otros programas que soporten el formato MPX, incluyendo la estructura de actividades, las duraciones, las precedencias, las fechas y el porcentaje ejecutado.

Impresión del diagrama de barras en gran formato



QMASS

Seguridad+Salud
Calidad
MedioAmbiente

Presto permite implementar estos tres sistemas de gestión de manera completamente integrada.

La metodología de generación y uso es la misma, y es compatible respectivamente con las normas OHSAS 18000, ISO 9000 e ISO 14000.

Los datos de entrada, los resultados y los presupuestos de cada una de estas tres facetas se guardan en el mismo archivo del presupuesto de la obra

Las instrucciones de texto, los controles y los registros de seguimiento quedan incorporados al presupuesto, relacionados con los conceptos del mismo a que pertenecen, los responsables y las fechas de la agenda.

Se usan los mismos recursos, informes y plantillas de Presto para editar y generar la documentación

Además, si se dispone del presupuesto de la obra, los datos necesarios para generar estos documentos se toman automáticamente del mismo.



La generación con Presto de estos componentes complementarios del proyecto se describe en documentos independientes.

Gestión para constructoras

Seguimiento
Compras
Control de costes

Las funciones de Presto para realizar la planificación y el seguimiento económico de la obra, la gestión de compras y el control de costes durante la ejecución se describen en documentos independientes.



Estas funciones incluyen la preparación de presupuestos de coste, la contratación y la comparación de ofertas, la gestión de la producción, el seguimiento de pedidos, albaranes y facturas, y el control de costes, desviaciones y avances, manteniendo total integración entre esta información y el presupuesto original de la obra.

Integración de obras

Con Presto Integrador puede ver conjuntamente los datos económicos de todas las obras en marcha, consolidando los importes por fechas y por agentes de la edificación.

Presto Central permite realizar la gestión económica de la obra implantando diferentes sistemas de reparto de responsabilidades y tareas entre la oficina central y las obras.

Conectividad

Pueden exportarse e importarse obras en los formatos de Excel y Access de Microsoft, TCQ del ITeC y FIEBDC.

Libro Excel con el comparativo de presupuesto y certificación

La exportación a Access incluye el contenido íntegro de la obra, con la misma estructura de tablas y campos. La exportación a Excel puede incluir los textos y las mediciones, con un esquema de precios o la comparación entre dos de ellos. En ambos casos, la obra puede importarse de nuevo para incorporar las modificaciones.

Pueden exportarse a Project de Microsoft, directamente o en formato MPX, y a los programas de contabilidad más difundidos. Los informes se pueden generar en formato PDF, sin programas adicionales.

Presto puede generar un sitio *web* en formato HTML con cualquier esquema o combinación de campos del presupuesto, con sus textos, mediciones y archivos asociados.

Macros

Los usuarios avanzados pueden escribir programas o macros que actúen sobre los datos de Presto, usando cualquier lenguaje de programación capaz de interactuar con un servidor de automatización. Las macros pueden modificar todos los datos de la obra, crear y abrir obras, posicionarse en tablas y leer e insertar registros y campos.

Las macros aparecen en el menú de Presto como una opción más, accesible directamente a los usuarios.

Seguridad de acceso

Si desea limitar las posibilidades de uso de Presto por parte de algunos usuarios, se pueden eliminar opciones e íconos de los menús, además de impedir el acceso a las opciones del entorno de trabajo.

También se pueden restringir los esquemas de cada ventana, evitando la visualización o la modificación por los usuarios de cada tipo de información, y se puede personalizar la lista de asistentes, macros e informes disponibles.

Otras restricciones de seguridad permiten:

Proteger un informe para que se pueda usar sin ver o modificar su diseño

Proteger un presupuesto con contraseña, o incluso restringir su apertura a un único licenciatario de Presto

La configuración de estas restricciones permite también simplificar el uso del programa, configurando entornos de trabajo más adecuados a cada tipo de usuario.

Perfiles de usuario

Cada usuario puede guardar y recuperar el estado de su entorno de trabajo personal con Presto, aunque acceda a través de distintos ordenadores o comparta el ordenador con otros usuarios.

El perfil de usuario incluye todas las propiedades que se pueden personalizar durante el uso y que se mantienen entre sesiones de trabajo:

El idioma, la apariencia, el diccionario, los índices de inflación y las fórmulas de medición

Los filtros, expresiones y campos de usuario

Los esquemas de columnas, estilos de ventana y máscaras

Los códigos de autorización

Se pueden crear distintos tipos de perfiles para cada grupo de usuarios. El sistema de seguridad impide que los usuarios no autorizados modifiquen su perfil sin permiso del administrador.



Los desarrolladores de cuadros de precios o catálogos de productos para la construcción, los fabricantes y otros generadores de información encuentran en Presto numerosas ayudas.

Unas avanzadas herramientas de diseño permiten publicar con un esfuerzo único en todos los tipos de soporte:

Libros o cuadros en papel

CD o DVD

Internet estático y dinámico

La ayuda incluye la asesoría para preparar la información en la forma y el soporte más adecuados para ser utilizada con efectividad por los usuarios finales.

Desarrollo de cuadros y catálogos

Presto permite crear un cuadro de precios o un catálogo de productos, con sus informaciones comerciales y técnicas, precios, imágenes y detalles constructivos, en la forma necesaria para que los redactores de proyectos lo incorporen fácilmente a sus presupuestos, desde Presto o desde otros programas, y a sus planos.

Además, si tiene un adecuado nivel técnico y el desarrollador o fabricante lo desea, Soft lo hará accesible directamente desde Presto, de forma que el prescriptor accederá a la información comercial o de precios en el mismo momento de la redacción del proyecto.

Presto Matrices

Proporciona recursos para crear cuadros de precios o catálogos con conceptos de tipo paramétrico tradicional, es decir, series de conceptos derivados de una misma familia, a través de combinaciones de hasta cuatro preguntas:

Editando, depurando y comprobando los conceptos paramétricos

Comparando los conceptos derivados con conceptos preexistentes

Generando un cuadro de precios convencional a partir de

un cuadro paramétrico

Y puede generar la edición impresa con las variantes deseadas de los conceptos paramétricos.

Generador de asistentes

Los asistentes son programas independientes o integrados con Presto que crean unidades de obra o presupuestos completos basados en los productos de un fabricante, para facilitar su uso por los redactores de proyectos. Los asistentes de Presto evitan las limitaciones de los conceptos paramétricos, aceptando cualquier número y tipo de preguntas, y tienen una gran libertad de definición de reglas.

Pueden ser desarrollados por los mismos fabricantes o redactores de cuadros de precios, teniendo a su disposición los mismos recursos de los asistentes predefinidos, entregados con Presto.

Publicación dinámica en Internet

Presto Web 2.0 permite publicar dinámicamente en Internet la información de un catálogo o cuadro de precios, para utilizarla a través de un navegador.

A diferencia de la publicación estática de páginas mediante la exportación HTML incluida en Presto, Presto Web 2.0 genera las páginas en tiempo real:

Las variaciones de datos quedan inmediatamente accesibles a los usuarios

El aspecto está basado en hojas de estilos CSS, por lo que se puede personalizar

No requiere tiempo de exportación ni ocupa espacio en el servidor

El formato es XHTML, por lo que resulta accesible a sistemas de agregación de información Web 2.0

Se puede restringir el acceso a clientes registrados, o de pago

La funcionalidad de Presto Web 2.0 puede adaptarse con facilidad a las necesidades de quien publica la información, ya que tiene acceso a todos los recursos de Presto.

Hay numerosas fuentes de información para la construcción disponibles en el formato de Presto, con información lista para incorporarse a los presupuestos y a los planos.

Catálogos para la construcción

Muchos fabricantes publican los catálogos de sus productos en el formato de Presto, con precios, textos, imágenes y detalles constructivos.

Código	Descripción	Lit.	Cantidad	Precio	Info
1	Asesores y Elementos de Transporte				
2	Carpintería, Metalistería y Hierros				
3	Climatización, Ventilación y Aireación				
4	Instalaciones Contra-incendios				
5	Instalaciones Deportivas				
6	Instalaciones Eléctricas				
7	Instalaciones Procesamiento de agua				
8	Instalaciones de Escaneo				
9	Instalaciones de Fontanería				
10	Instalaciones de Seguridad				
11	Instalaciones para Neumáticos				
12	Instalaciones para Oficinas				
13	Mobiliario				
14	Sentados Grifería y Accesorios				

Página para publicar en Internet, exportada en HTML

Se entregan en CD y DVD, o se publican en Internet, y pueden utilizarse con Presto o con un visualizador gratuito.

Todos los catálogos en formato Presto comparten una misma estructura y funcionamiento. Su información está preparada para copiarse a Presto o a los programas más utilizados por los proyectistas y su instalación no altera el estado del ordenador.

Cuadros de precios

Pueden utilizarse con Presto todos los cuadros de precios para la construcción. Los asistentes de predimensionado soportan los cuadros más difundidos:

COAAT de Guadalajara

CIEC (Canarias)

FCBP (Andalucía)

ITEC

Instituto Valenciano de la Edificación



Otros cuadros y codificaciones reconocidas:

Instituto de la Construcción de Castilla y León

Comunidad de Madrid

Eusko Jaurlaritza

FECE (Asturias)

Instituto Tecnológico de Galicia

Colecciones de detalles constructivos

Detalles constructivos de seguridad y salud

Detalles constructivos de unidades de obra de Centro

Normas Tecnológicas de la Edificación

Libros

Presto, iniciación y referencia, 4ª edición.

RODOLFO DE BENITO ARANGO • ANA J. SÁNCHEZ GRANDA. *Mcgraw-Hill.*

Mediciones y presupuestos; y otros

DIN-A4 del proyecto según el CTE.

FERNANDO VALDERRAMA. *Reverté.*

Colección Arquitecto y profesión.

Vol. 1: Cómo conseguir más y mejores proyectos.

Vol. 2: Cómo dirigir a las personas y organizar el estudio.

Vol. 3: Cómo ganar dinero trabajando de arquitecto.

GONZALO GARCÍA. *Gustavo Gili.*



MiPresto

Soft pone a disposición del usuario de Presto un directorio personal, MiPresto, accesible a través de Internet, donde puede guardar obras y perfiles de usuario, y recuperarlos desde cualquier lugar en que se conecte.

Si además dispone de una autorización de Presto por Internet, tendrá acceso al programa, a sus obras y a su entorno personal de trabajo desde cualquier lugar, sin transportar ningún elemento físico.

Requisitos del sistema

La instalación de Presto requiere:

Windows XP/2003/Vista, incluso Terminal Server (con licencia de red).

Pantalla con una resolución mínima de 800 x 600.

El ordenador con el dispositivo de protección requiere un puerto paralelo o USB, o una conexión a Internet.

Las redes precisan del protocolo TCP/IP con direcciones IP fijas en el ordenador donde esté situado el dispositivo de protección, y un puerto abierto.

Las exportaciones y enlaces soportan:

Microsoft Office 2000, XP, 2003 y 2007

Microsoft Access 2000, XP y 2003.

Presto no altera el sistema operativo del equipo, utiliza los directorios normalizados para programas y datos de usuario y dispone de sistema de desinstalación estándar.

Trabajo multiusuario y a través de Internet

Varios usuarios de Presto pueden acceder simultáneamente a la misma obra en modo de sólo lectura, localmente o a través de Internet.

Presto Servidor permite acceder también simultáneamente en modo escritura a todas las obras que figuren en el directorio donde esté instalado.

Si se instala Presto Servidor SQL, las obras residen en una base de datos SQL, donde son accesibles dinámicamente en sólo lectura por cualquier programa.

Modulación y ampliación

El usuario puede adquirir sólo los módulos de Presto y los puestos de trabajo que necesite en cada momento, según las dependencias que se indican en la lista de precios. Se pueden añadir en el futuro nuevos módulos o más puestos sin restricciones, siempre que se disponga de la última versión del programa.

Funcionamiento en red

Presto puede instalarse en cada ordenador local o en un servidor de la red.

Los presupuestos pueden residir en el ordenador local, en un ordenador de la red o en un directorio publicado en Presto Servidor y accesible a través de una dirección IP.

El menor precio de los puestos añadidos a una red permite un importante ahorro, en comparación con las licencias individuales. El sistema de licencia es flexible, de manera que sólo se contabiliza el número de licencias y módulos que se utilizan simultáneamente; un programa monitor indica las licencias activas en cada momento, con sus usuarios, lo que permite auditar y optimizar los recursos.

La gestión centralizada de las licencias instaladas en grandes redes y de sus actualizaciones es muy sencilla, ya que el administrador puede consultar los datos que figuran a su nombre en el área de clientes de Soft.

Más información sobre Presto

Este documento presenta exclusivamente las funciones de Presto destinadas a los profesionales y estudios que realizan proyectos.

Servicio Técnico 24 h. - 2010 Nuevo
 Teléfono: +34 91 54 00 00
 Correo electrónico: info@presto.es

Programa de presupuestos, mediciones, tiempos, CAD, seguridad y salud, calidad, medio ambiente y control de obras

Ya está disponible Presto 10
 Mejoras de Presto 10 respecto de Presto 8
 Guía de instalación de Presto 10
 Presupuestos, mediciones, tiempos, CAD
 Seguimiento, compras, control de costes
 Seguridad y salud, calidad, medio ambiente

Soft	Presto	Otros productos	Servicios
<ul style="list-style-type: none"> Información sobre Soft Contactar con Soft Catálogo general de soft Lista de precios de soft Notas de prensa Artículos de prensa Tarjetas de precios Referencias y videos Bases de trabajo Información en catalán Actual Presto Últimos cambios en la web (AnuncioCAD) 	<ul style="list-style-type: none"> Información general Indicaciones de usuario Mediciones y presupuestos Diagrama de barras Entorno con CAD Presto para PDA Mapas de la construcción Seguridad y salud Plan de control Gestión ambiental La empresa Planificación de costes Compras Control de costes Consultoría 	<ul style="list-style-type: none"> Detalles de Seguridad y Salud Detalles de las RTE Detalles Centro Catálogos de productos para la construcción Costes reales de proyectos Costes de Presto COAT Gestión de Industrias Indicaciones Industriales Libros (Presto) Microsoft Aplicación y profesional AutorCAD para arquitectos Indicaciones Industriales Mediciones y presupuestos 	<ul style="list-style-type: none"> Área de descarga Área de clientes Área de distribuidores Centro Presto Formación y cursos Suplementos de uso Centros: Seguimiento de soft Actualizaciones de soft Servicio de instalación Contrato de licencia y garantía de soft Compras Área de un distribuidor Comprar por Internet Comprar por soft

www.presto.es

Puede consultar información completa y actualizada sobre Presto en www.presto.es

